

Einführung in

Market Scope

Die Datenbank



The Nielsen Company (Germany) GmbH
TradeDimensions
Insterburgerstr.16
60487 Frankfurt am Main
Tel.: +49 69 96 21 75 30

Einrichtung von Market Scope:

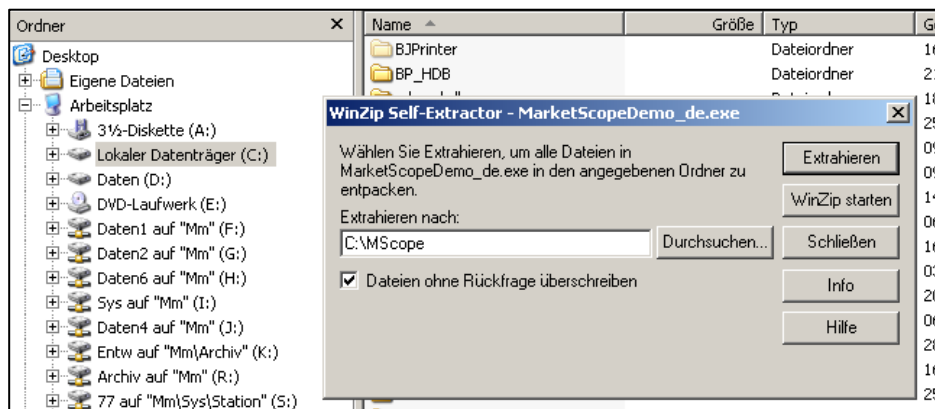
Market Scope muss auf der Festplatte Ihres Computers eingerichtet werden. Sie können das Programm nicht von der CD-ROM aus starten und nutzen. Im Lieferumfang von Market Scope sind folgende Tabellen und Dateien enthalten, die Sie in einer setup.exe auf der CD finden:

Name	Größe	Typ
VORWORT-Dateien		Dateiordner
const.xls	4.810 KB	Microsoft Excel...
daten.xls	5.034 KB	Microsoft Excel...
kreise.xls	1.329 KB	Microsoft Excel...
mscope.xls	1.329 KB	Microsoft Excel...
pit.xls	19 KB	Microsoft Excel...
VORWORT.htm	93 KB	HTML Document

Der Speicherbedarf beträgt ca. 13 MB.

Schritt 1:

Doppelklicken Sie im Explorer auf die Setup.exe. Damit starten Sie das Entpacken der Excel-Dateien. Sie werden gefragt, in welches Verzeichnis Sie die Dateien entpacken möchten. Bitte wählen Sie ein bereits vorhandenes Verzeichnis aus oder tragen Sie nach dem vorgeschlagenen Laufwerksbuchstaben einen neuen Ordnernamen ein, wie z.B. „MScope“. Der neue Ordner wird automatisch angelegt.



Schritt 2:

Starten Sie das Programm beim ersten Mal im Explorer durch einen Doppelklick auf die Datei mscope.xls.

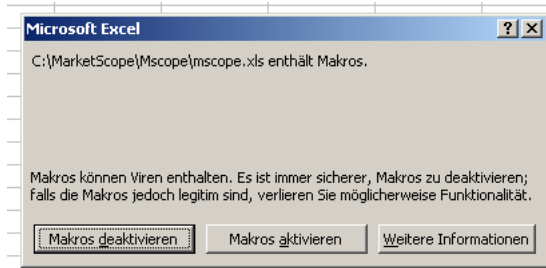
Information:

Bei dem ersten Start von Market Scope wird in Ihrer Excel-Menüleiste ein Menüpunkt "MarketScope" eingerichtet. Immer wenn Sie mit Excel arbeiten, können Sie darüber das Programm starten und neue Analysen auswählen.

Arbeiten mit Market Scope:

Schritt 1:

Öffnen Sie Excel. Klicken Sie in der Menüleiste auf "Market Scope"->Neuer Report.
Dann erscheint die Standardmeldung:



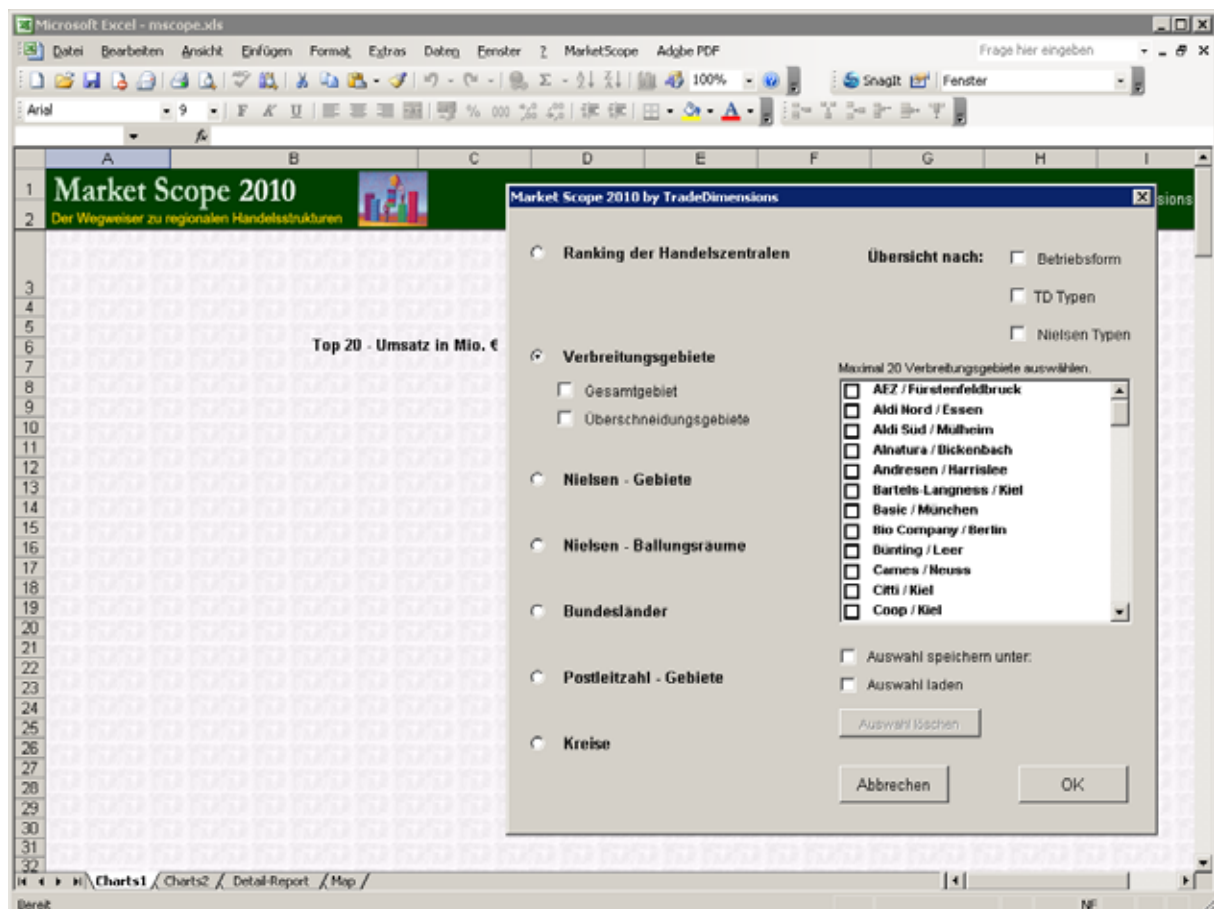
Wenn Sie mit Market Scope arbeiten wollen, klicken Sie bitte "Makros aktivieren" an.

Market Scope wird geladen und das Auswahlmennü wird angezeigt.

Schritt 2:

Wählen Sie als erstes die Basis für Ihre Analyse (Ranking der Handelszentralen; Verbreitungsgebiete; Nielsen-Gebiete; etc.) aus.

Je nach Analysebasis werden weitere, unterschiedliche Optionen sichtbar und aktiviert.



Besonderheit Verbreitungsgebiete:

Da Sie verschiedene Verbreitungsgebiete kumulieren können, wählen Sie bitte aus, ob das Gesamtgebiet oder das Überschneidungsgebiet ausgegeben werden soll. Anschließend wählen Sie bitte die gewünschte Übersicht aus. Sie haben die Wahl, ob Sie den Fokus auf Betriebsform (Regie; Selbständig) oder Geschäftstyp (SB-Warenhaus; Großer Verbrauchermarkt; etc.) oder Nielsentyp legen wollen.

Danach wählen Sie einen oder mehrere (bis zu 20) Zielmärkte aus.

Besonderheit Postleitzahl-Gebiet und Kreise:

Wählen Sie Postleitzahlen oder Kreise als Analysebasis aus, so wird eine weitere Option aktiviert, die es Ihnen erlaubt, bestimmte Selektionen abzuspeichern oder zu laden. Damit können vordefinierte Vertriebsgebiete oder Werbegebiete als Selektion hinterlegt werden.

Neu ab März 2009 Analysemöglichkeit nach Nielsen-Typen

- VM groß $\geq 2.500 \text{ m}^2$
- VM klein 1.000 - 2.499 m^2
- Supermarkt groß 400 - 999 m^2
- Supermarkt klein 100 - 399 m^2
- Discounter
- Drogeriemärkte (optional)

Market Scope 2009 by TradeDimensions

Ranking der Handelszentralen Übersicht nach: Betriebsform

Verbreitungsgebiete Geschäftstyp

Gesamtgebiet Nielsentyp

Überschneidungsgebiete

Nielsen - Gebiete

Nielsen - Ballungsräume

Bundesländer

Postleitzahl - Gebiete

Kreise

Maximal 20 Verbreitungsgebiete auswählen.

- Aldi Nord / Essen
- Aldi Süd / Mülheim
- Alnatura / Bickenbach
- Andresen / Harrislee
- Bartels-Langness / Kiel
- Basic / München
- Bethel / Bielefeld
- Bio Company / Berlin
- Bunting / Leer
- Cames / Neuss
- Citti / Kiel
- Coop / Kiel

Auswahl speichern unter:

Auswahl laden

Auswahl löschen

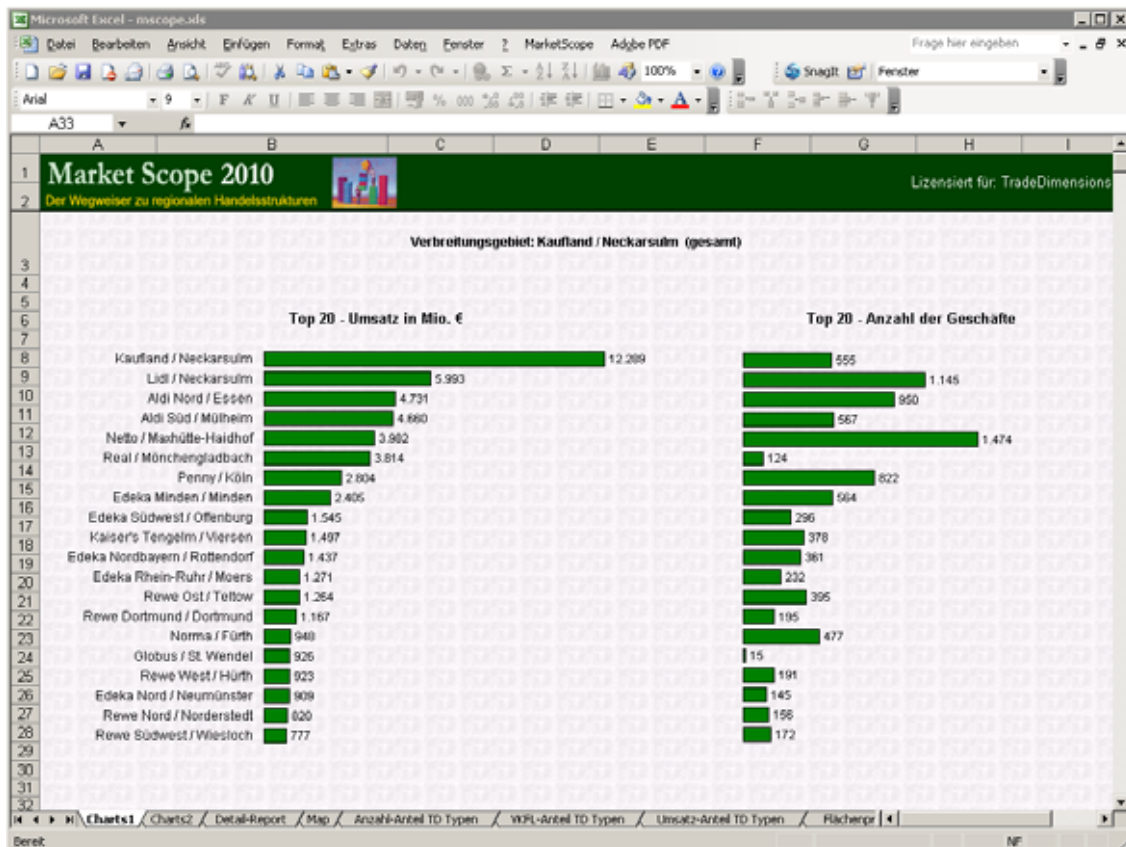
Abbrechen OK

Neu ab März 2009 Market Scope mit Drogeriemärkte (optional)

Neu ab März 2009 wird es auch eine Market Scope Version inkl. Drogeriemärkte geben. Die Marktanteile der Drogeriemärkte werden dann ermittelt indem die Gesamt-Umsätze der Drogeriemarkt-Unternehmen ins Verhältnis mit den Gesamtumsätzen der LEH-Unternehmen gesetzt werden.

Schritt 3

Klicken Sie auf "OK" und der gewünschte Report inkl. Ranking-Chart wird erstellt.



Als erstes wird immer das Ranking-Chart 1 geöffnet, um Ihnen die Orientierung in dem ausgewählten Teilmarkt zu erleichtern.

Durch Klicken auf die am unteren Rand befindlichen Laschen "Charts 2", "Detail-Report" oder Map etc. wechseln Sie zu weiteren Analyse-Charts, zur Tabelle oder der Darstellung in der Karte, die Anteilscharts (Kuchendiagramm) oder das Chart für die Flächenproduktivität.

Chart 2: Marktanteil und Umsatzverhältnis des Unternehmens im betrachteten Gebiet zu ganz Deutschland

Der Marktanteil im Gebiet wird in das Verhältnis zu dem Marktanteil bundesweit gesetzt.

Beispiel: Auswertung Verbreitungsgebiet Aldi Süd

Der Marktanteil von Aldi Süd in seinem Verbreitungsgebiet beträgt 18,9%, bundesweit beträgt er 8,1%. Das heißt, dass der Marktanteil von Aldi Süd in seinem Verbreitungsgebiet das 2,32-fache seines nationalen Marktanteiles beträgt. In dem selben Verbreitungsgebiet hat Penny einen Marktanteil von 3,8% und national von 4,4%. Damit hat Penny in diesem Gebiet ein 0,85-faches von seinem Marktanteil im Bundesdurchschnitt – sein Marktanteil ist im betrachteten Gebiet also schwächer als im Bundesdurchschnitt.

Formel:

$$\begin{array}{l} \text{Umsatzverhältnis:} \\ \text{betrachtetes Gebiet} \\ \text{zu ganz Deutschland:} \end{array} = \frac{\text{Umsatzanteil in \% eines Handelsunternehmens im Gebiet}}{\text{Umsatzanteil in \% eines Handelsunternehmens auf Bundesebene}}$$

Beispiel Aldi Süd:

Marktanteil im Verbreitungsgebiet Aldi Süd: 18,9% (siehe Chart 2: TOP 20

Marktanteil im Gebiet in %).

Marktanteil Aldi Süd im Bundesgebiet: 8,11% (siehe Ranking der Handelszentralen).

$$\text{Umsatzverhältnis} = 18,9 / 8,11 = 2,32$$

Beispiel Penny:

Marktanteil im Verbreitungsgebiet Aldi Süd: 3,8% (siehe Chart 2: TOP 20 Marktanteil im Gebiet in %).

Marktanteil Penny im Bundesgebiet: 4,4% (siehe Ranking der Handelszentralen).

$$\text{Umsatzverhältnis} = 3,6 / 4,4 = 0,85$$

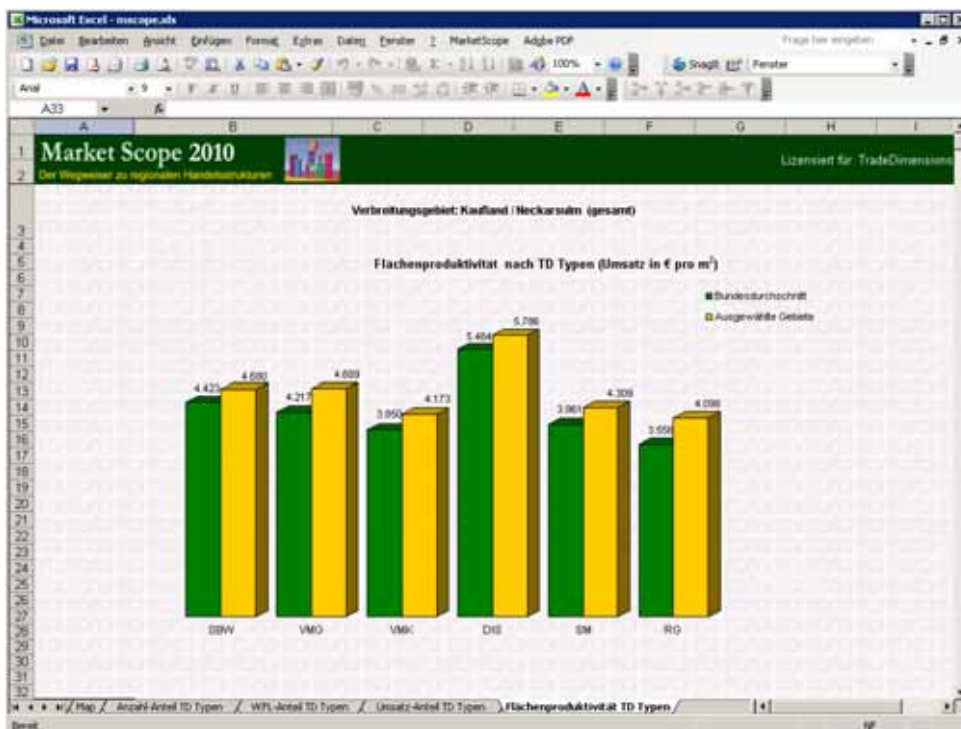
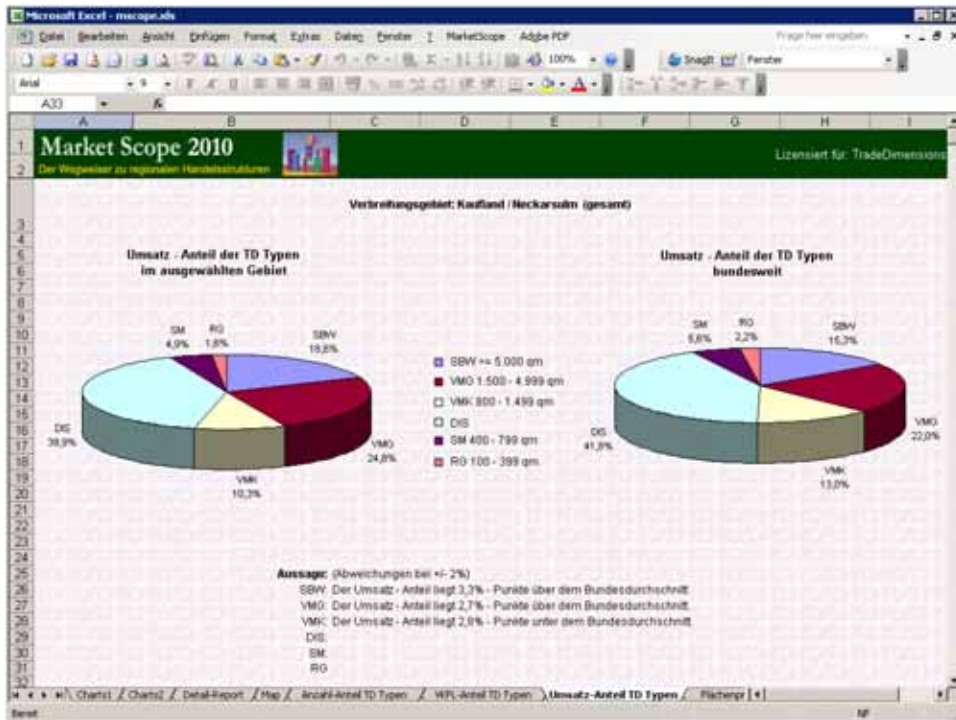
Map: Überschneidungsgebiete

Die Darstellung der Gebiete erfolgt auf Kreisebene. Ein Kreis wird dann eingefärbt, wenn mindestens eine Gemeinde innerhalb dieses Kreises in dem gewählten Gebiet liegt.

Es soll beispielsweise das Überschneidungsgebiet von Real und Kaufland dargestellt werden. Ein betroffener Kreis hat 10 Gemeinden, davon ist ein Real in der Gemeinde 1, der Kaufland in der Gemeinde 2. Somit wird dieser Kreis nicht als Überschneidungsgebiet erkannt und dargestellt.

Neue Charttypen:

Ab der Oktoberversion 2007 erhalten Sie bei der Auswahl nach Geschäftstypen neue Charttypen als Kuchendiagramm für die Aufteilung nach Marktanteilen (nach Umsatz, Anzahl, Verkaufsfläche) und ein Balkendiagramm für die Analyse der Flächenproduktivität.



Bei Analysen mit Betriebsform (Selbständig oder Regie) erhalten Sie Balkendiagramme nach Anteilen der Betriebsform.

Drucken von Reports und Charts:

Alle Reports und Charts sind vorformatiert und können direkt gedruckt werden. Wählen Sie aus dem Menü Datei->Drucken.

Weiterbearbeiten von Reports und Charts:

Alle Reports und Charts können außerhalb von Market Scope weiterbearbeitet werden.

Wählen Sie aus dem Menü Market Scope->Report exportieren und folgen Sie den Anweisungen.

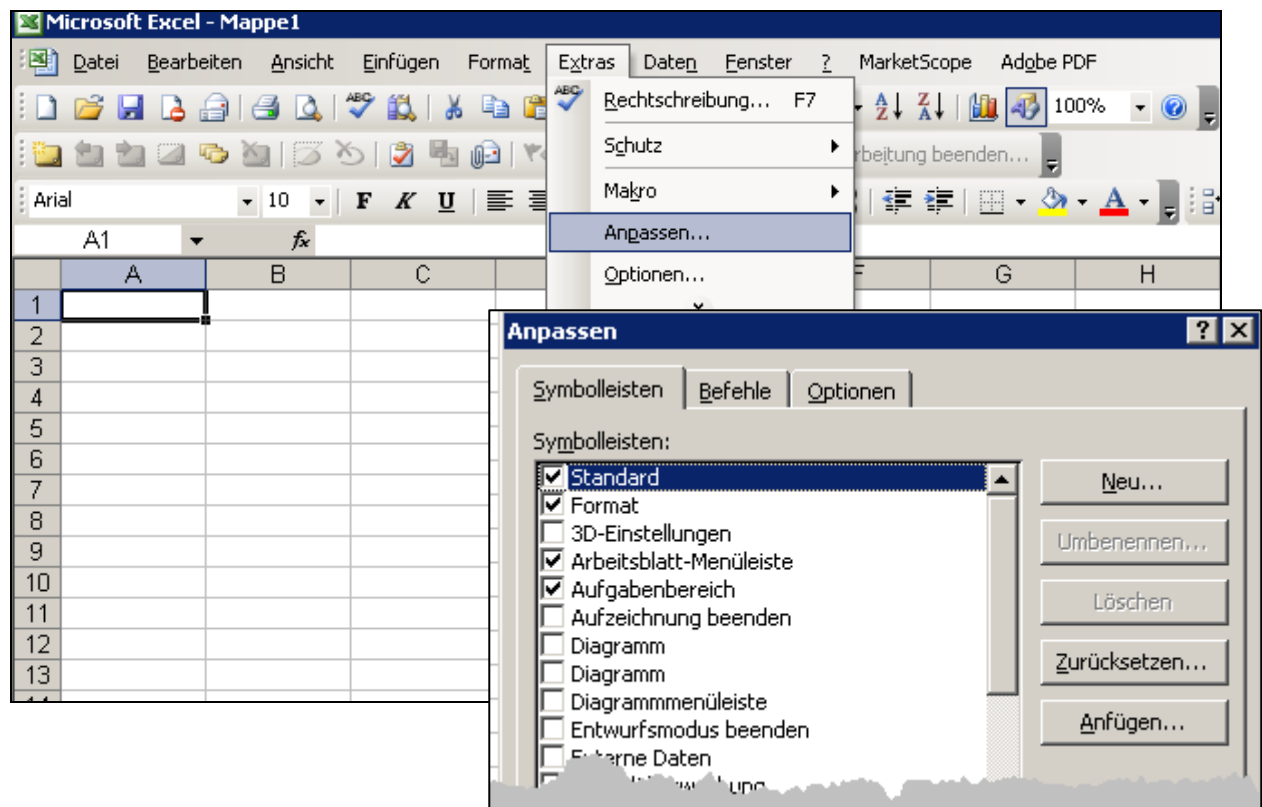
In der gespeicherten Version einer Analyse sind alle Schutzfunktionen aufgehoben, so dass Sie interne Daten anfügen oder weitere Berechnungen durchführen können.

Löschen von Market Scope:

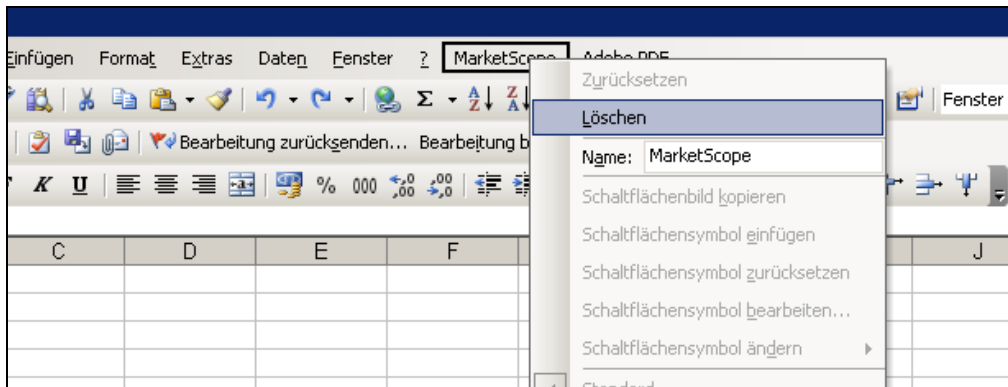
Zum Deinstallieren von Market Scope löschen Sie bitte alle gelieferten Dateien.

Um den Menüpunkt "Market Scope" aus Excel zu löschen, bitte wie folgt vorgehen:

Klicken Sie auf Extras->Anpassen...->Befehle.



Anschließend stellen Sie den Mauszeiger auf den Menüpunkt Market Scope in der Menüleiste. Drücken Sie die rechte Maustaste und wählen den Menüpunkt löschen.



Arbeitshilfen

Zur einfacheren Definition von z.B. Vertriebsgebieten finden Sie auf den folgenden Seiten eine Darstellung der Kreise gegliedert nach Bundesländern. Um eine gute Lesbarkeit zu ermöglichen, werden in den Karten die KGS-Schlüssel angedruckt. In den angefügten Tabelle können Sie dann die Namen der Kreise nachlesen.

Alle Karten wurden mit freundlicher Unterstützung der PTV AG in der Software map&market erstellt. Weitere Informationen zu dieser Software erhalten Sie über:

PTV AG
Herrn Torsten Frerk
Stumpfstraße 1
76131 Karlsruhe
Tel.: 0721/9651- 676

Nielsen Ballungsräume

Berlin
Bremen
Chemnitz/Zwickau
Dresden
Halle/Leipzig
Hamburg
Hannover

München
Nürnberg
Rhein-Main
Rhein-Neckar
Rhein-Ruhr
Stuttgart



Schleswig-Holstein



(c) map&market & NavTech

Schleswig-Holstein

KGS Schlüssel	Kreis
01001	Flensburg (krsfr)
01002	Kiel (krsfr)
01003	Lübeck (krsfr)
01004	Neumünster (krsfr)
01051	Dithmarschen
01053	Herzogtum Lauenburg
01054	Nordfriesland
01055	Ostholstein
01056	Pinneberg
01057	Plön
01058	Rendsburg-Eckernförde
01059	Schleswig-Flensburg
01060	Segeberg
01061	Steinburg
01062	Stormarn

Niedersachsen



40 km

(c) map&market & NavTech

Niedersachsen

KGS Schlüssel	Kreis
03101	Braunschweig (krsfr)
03102	Salzgitter (krsfr)
03103	Wolfsburg (krsfr)
03151	Gifhorn
03152	Göttingen
03153	Goslar
03154	Helmstedt
03155	Northeim
03156	Osterode am Harz
03157	Peine
03158	Wolfenbüttel
03241	Hannover (krsfr)
03251	Diepholz
03252	Hameln-Pyrmont
03253	Hannover
03254	Hildesheim
03255	Holz Minden
03256	Nienburg (Weser)
03257	Schaumburg
03351	Celle
03352	Cuxhaven
03353	Harburg
03354	Lüchow-Dannenberg
03355	Lüneburg
03356	Osterholz
03357	Rotenburg (Wümme)
03358	Soltau-Fallingb.otel
03359	Stade
03360	Uelzen
03361	Verden
03401	Delmenhorst (krsfr)
03402	Emden (krsfr)
03403	Oldenburg (Oldenburg) (krsfr)
03404	Osnabrück (krsfr)
03405	Wilhelmshaven (krsfr)
03451	Ammerland
03452	Aurich
03453	Cloppenburg
03454	Emsland
03455	Friesland
03456	Grafschaft Bentheim
03457	Leer
03458	Oldenburg
03459	Osnabrück
03460	Vechta
03461	Wesermarsch
03462	Wittmund

Nordrhein-Westfalen



40 km

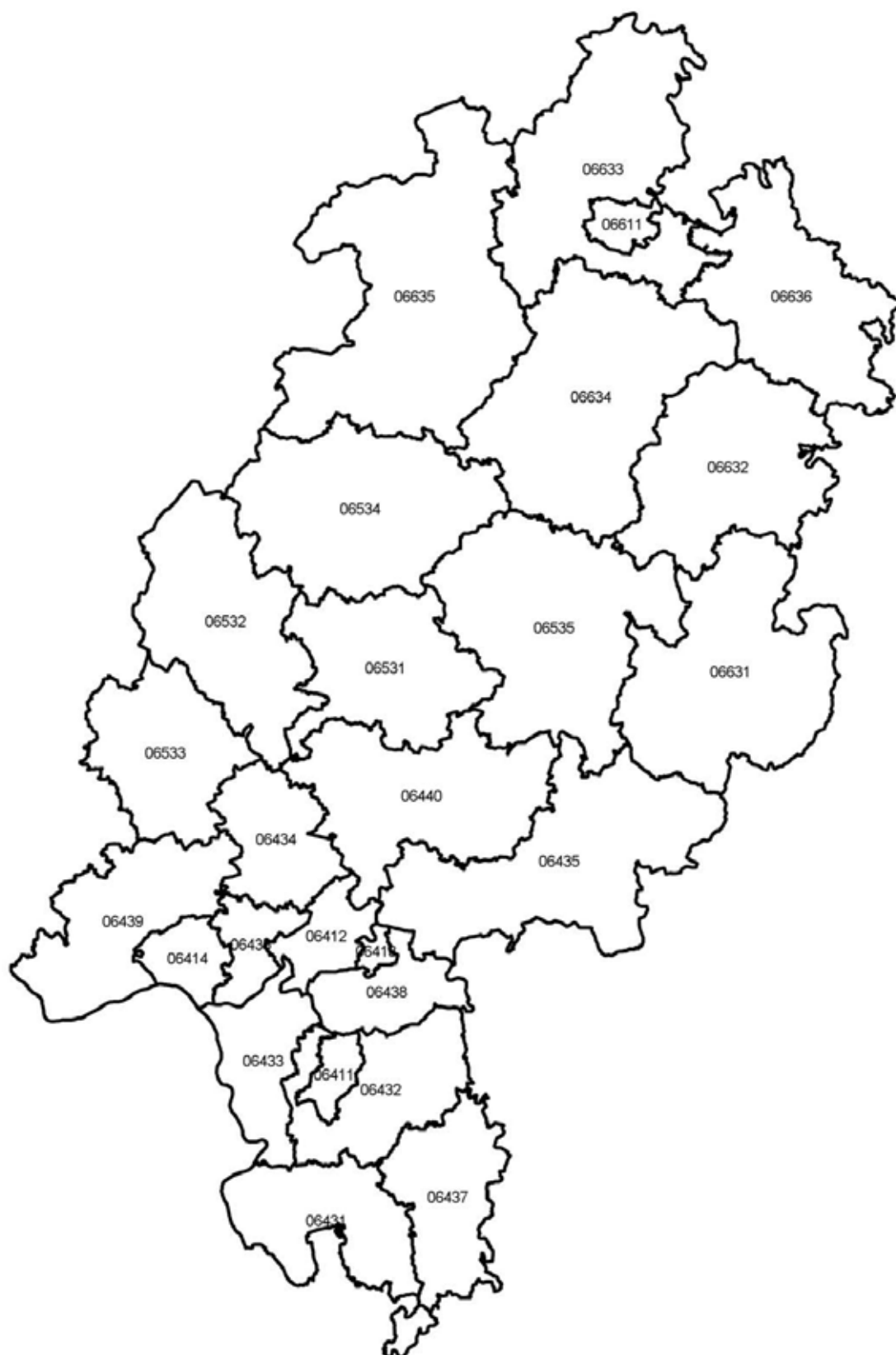
(c) map&market & NavTech

Nordrhein-Westfalen

KGS Schlüssel	Kreis
05111	Düsseldorf (krsfr)
05112	Duisburg (krsfr)
05113	Essen (krsfr)
05114	Krefeld (krsfr)
05116	Mönchengladbach (krsfr)
05117	Mülheim an der Ruhr (krsfr)
05119	Oberhausen (krsfr)
05120	Remscheid (krsfr)
05122	Solingen (krsfr)
05124	Wuppertal (krsfr)
05154	Kleve
05158	Mettmann
05162	Neuss
05166	Viersen
05170	Wesel
05313	Aachen (krsfr)
05314	Bonn (krsfr)
05315	Köln (krsfr)
05316	Leverkusen (krsfr)
05354	Aachen
05358	Düren
05362	Erfdkreis
05366	Euskirchen
05370	Heinsberg
05374	Oberbergischer Kreis
05378	Rheinisch-Bergischer Kreis
05382	Rhein-Sieg-Kreis
05512	Bottrop (krsfr)
05513	Gelsenkirchen (krsfr)
05515	Münster (krsfr)
05554	Borken
05558	Coesfeld
05562	Recklinghausen
05566	Steinfurt
05570	Warendorf
05711	Bielefeld (krsfr)
05754	Gütersloh
05758	Herford
05762	Höxter
05766	Lippe
05770	Minden-Lübbecke

KGS Schlüssel	Kreis
05774	Paderborn
05911	Bochum (krsfr)
05913	Dortmund (krsfr)
05914	Hagen (krsfr)
05915	Hamm (krsfr)
05916	Herne (krsfr)
05954	Ennepe-Ruhr-Kreis
05958	Hochsauerlandkreis
05962	Märkischer Kreis
05966	Olpe
05970	Siegen-Wittgenstein
05974	Soest
05978	Unna

Hessen



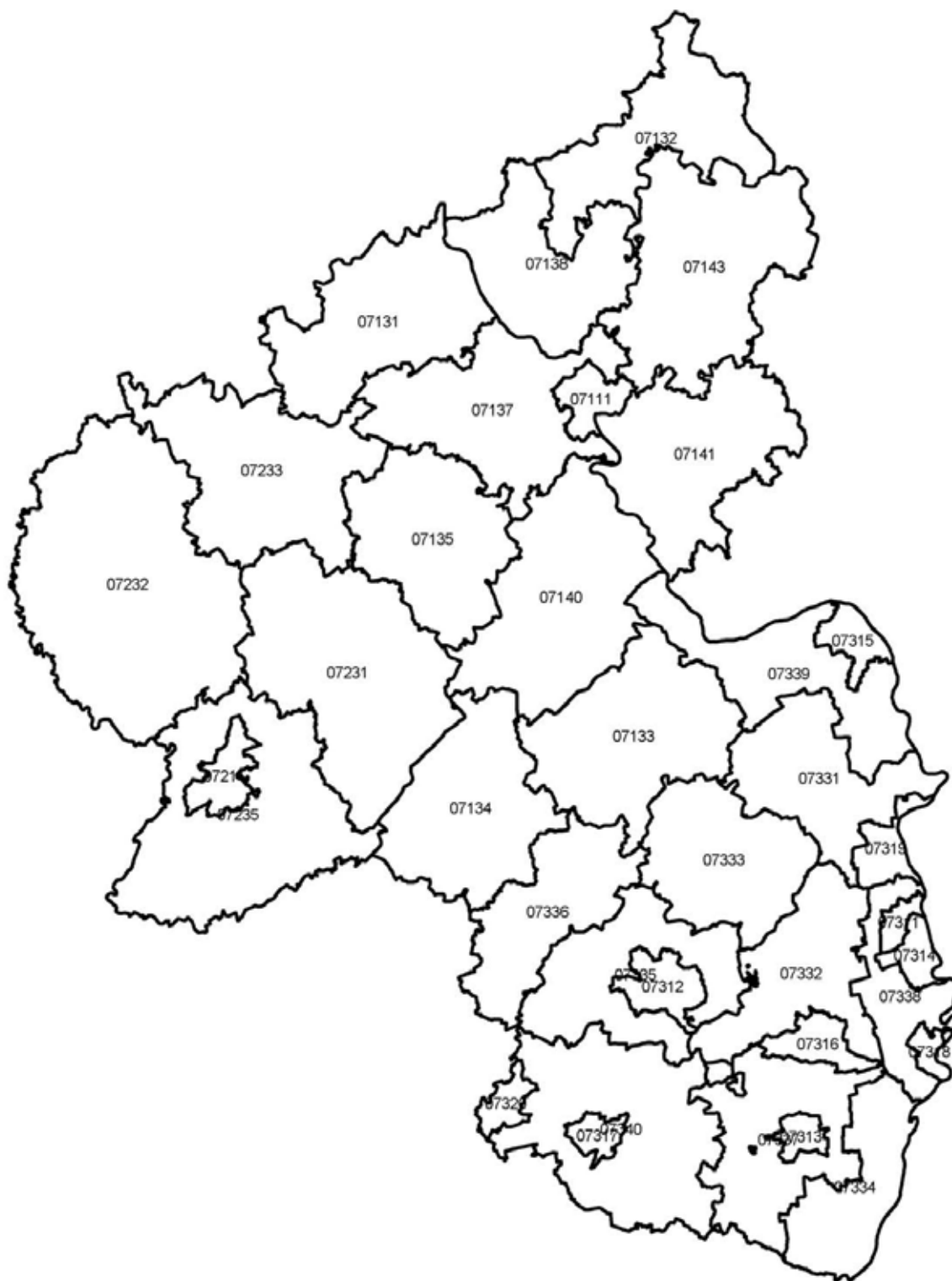
40 km

(c) map&market & NavTech

Hessen

KGS Schlüssel	Kreis
06411	Darmstadt (krsfr)
06412	Frankfurt am Main (krsfr)
06413	Offenbach am Main (krsfr)
06414	Wiesbaden (krsfr)
06431	Bergstraße
06432	Darmstadt-Dieburg
06433	Groß-Gerau
06434	Hochtaunuskreis
06435	Main-Kinzig-Kreis
06436	Main-Taunus-Kreis
06437	Odenwaldkreis
06438	Offenbach
06439	Rheingau-Taunus-Kreis
06440	Wetteraukreis
06531	Gießen
06532	Lahn-Dill-Kreis
06533	Limburg-Weilburg
06534	Marburg-Biedenkopf
06535	Vogelsbergkreis
06611	Kassel (krsfr)
06631	Fulda
06632	Hersfeld-Rotenburg
06633	Kassel
06634	Schwalm-Eder-Kreis
06635	Waldeck-Frankenberg
06636	Werra-Meißner-Kreis

Rheinland-Pfalz



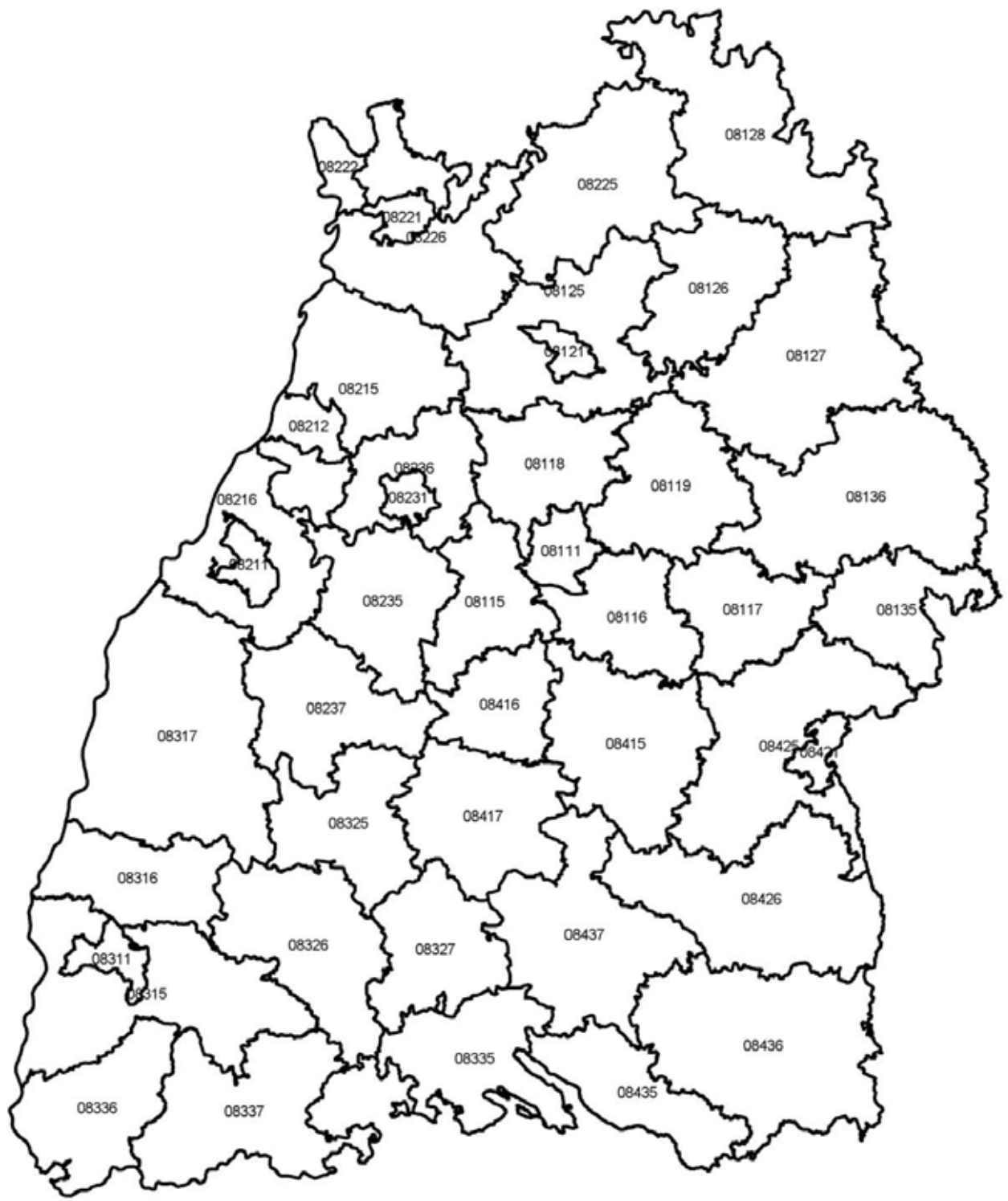
40 km

(c) map&market & NavTech

Rheinland-Pfalz

KGS Schlüssel	Kreis
07111	Koblenz (krsfr)
07131	Ahrweiler
07132	Altenkirchen (Westerwald)
07133	Bad Kreuznach
07134	Birkenfeld
07135	Cochem-Zell
07137	Mayen-Koblenz
07138	Neuwied
07140	Rhein-Hunsrück-Kreis
07141	Rhein-Lahn-Kreis
07143	Westerwaldkreis
07211	Trier (krsfr)
07231	Bernkastel-Wittlich
07232	Bitburg-Prüm
07233	Daun
07235	Trier-Saarburg
07311	Frankenthal (Pfalz) (krsfr)
07312	Kaiserslautern (krsfr)
07313	Landau in der Pfalz (krsfr)
07314	Ludwigshafen am Rhein (krsfr)
07315	Mainz (krsfr)
07316	Neustadt an der Weinstraße (kr
07317	Pirmasens (krsfr)
07318	Speyer (krsfr)
07319	Worms (krsfr)
07320	Zweibrücken (krsfr)
07331	Alzey-Worms
07332	Bad Dürkheim
07333	Donnersbergkreis
07334	Germersheim
07335	Kaiserslautern
07336	Kusel
07337	Südliche Weinstraße
07338	Ludwigshafen
07339	Mainz-Bingen
07340	Pirmasens

Baden-Württemberg

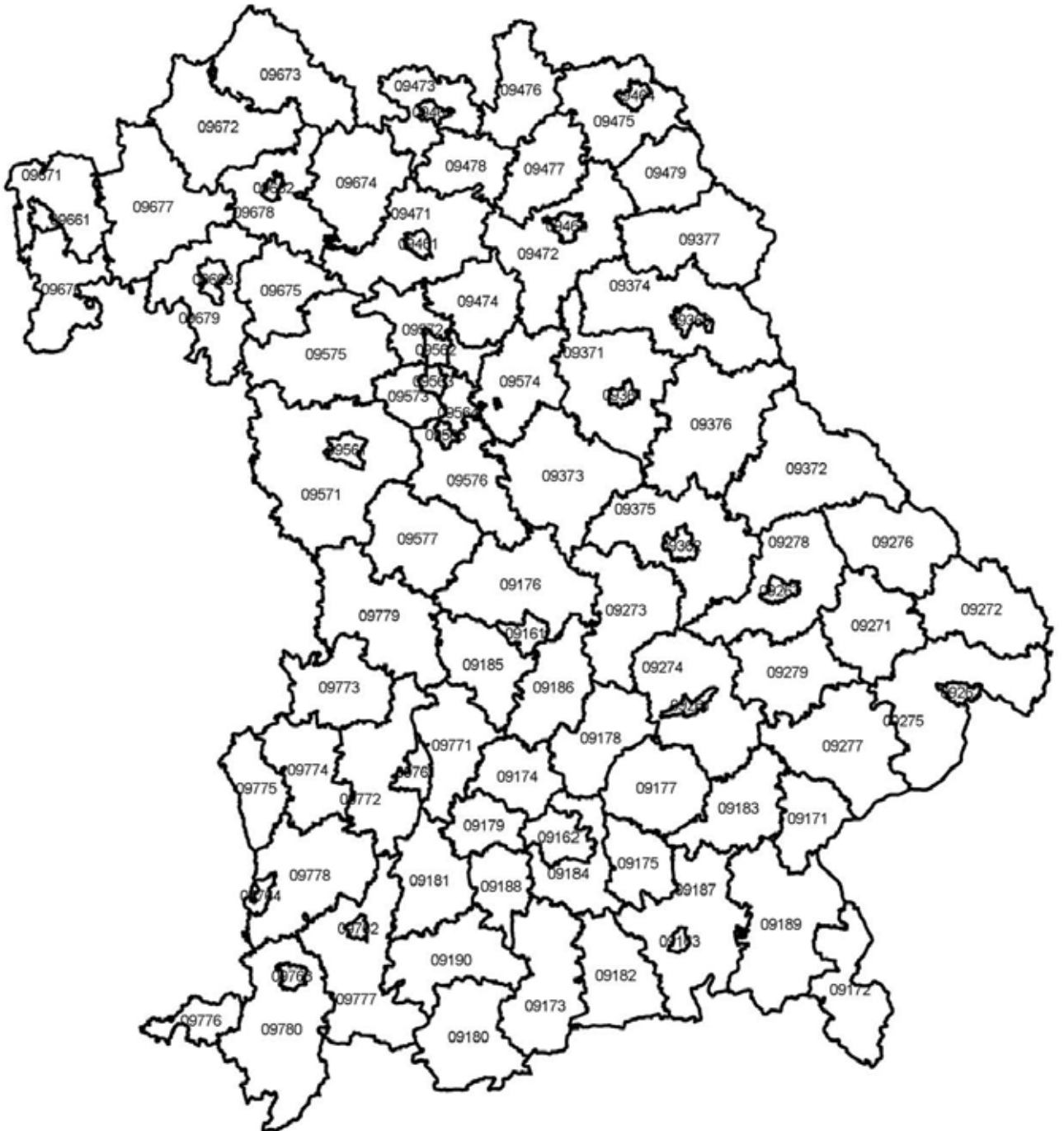


(c) map&market & NavTech

Baden-Württemberg

KGS Schlüssel	Kreis
08111	Stuttgart (Stadtkreis)
08115	Böblingen
08116	Esslingen
08117	Göppingen
08118	Ludwigsburg
08119	Rems-Murr-Kreis
08121	Heilbronn (Stadtkreis)
08125	Heilbronn
08126	Hohenlohekreis
08127	Schwäbisch Hall
08128	Main-Tauber-Kreis
08135	Heidenheim
08136	Ostalbkreis
08211	Baden-Baden (Stadtkreis)
08212	Karlsruhe (Stadtkreis)
08215	Karlsruhe
08216	Rastatt
08221	Heidelberg (Stadtkreis)
08222	Mannheim (Stadtkreis)
08225	Neckar-Odenwald-Kreis
08226	Rhein-Neckar-Kreis
08231	Pforzheim (Stadtkreis)
08235	Calw
08236	Enzkreis
08237	Freudenstadt
08311	Freiburg (Stadtkreis)
08315	Breisgau-Hochschwarzwald
08316	Emmendingen
08317	Ortenaukreis
08325	Rottweil
08326	Schwarzwald-Baar-Kreis
08327	Tuttlingen
08335	Konstanz
08336	Lörrach
08337	Waldshut
08415	Reutlingen
08416	Tübingen
08417	Zollernalbkreis
08421	Ulm (Stadtkreis)
08425	Alb-Donau-Kreis
08426	Biberach
08435	Bodenseekreis
08436	Ravensburg
08437	Sigmaringen

Bayern



40 km

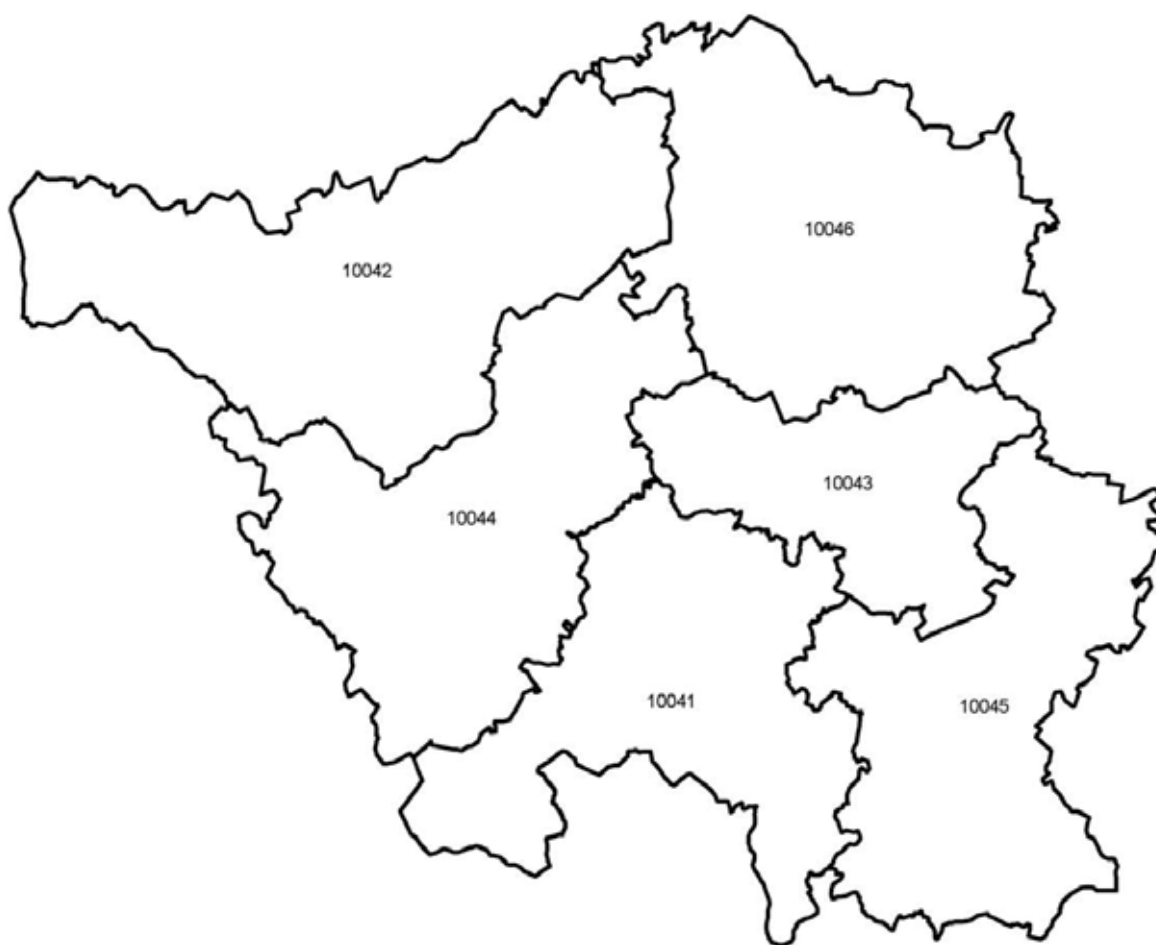
(c) map&market & NavTech

Bayern

KGS Schlüssel	Kreis
09161	Ingolstadt (krsfr)
09162	München (krsfr)
09163	Rosenheim (krsfr)
09171	Altötting
09172	Berchtesgadener Land
09173	Bad Tölz-Wolfratshausen
09174	Dachau
09175	Ebersberg
09176	Eichstätt
09177	Erding
09178	Freising
09179	Fürstenfeldbruck
09180	Garmisch-Partenkirchen
09181	Landsberg a. Lech
09182	Miesbach
09183	Mühldorf a. Inn
09184	München
09185	Neuburg-Schrobenhausen
09186	Pfaffenhofen a.d. Ilm
09187	Rosenheim
09188	Starnberg
09189	Traunstein
09190	Weilheim-Schongau
09261	Landshut (krsfr)
09262	Passau (krsfr)
09263	Straubing (krsfr)
09271	Deggendorf
09272	Freyung-Grafenau
09273	Kelheim
09274	Landshut
09275	Passau
09276	Regen
09277	Rottal-Inn
09278	Straubing-Bogen
09279	Dingolfing-Landau
09361	Amberg (krsfr)
09362	Regensburg (krsfr)
09363	Weiden i.d. OPf. (krsfr)
09371	Amberg-Sulzbach
09372	Cham
09373	Neumarkt i.d. OPf.
09374	Neustadt a.d. Waldnaab
09375	Regensburg
09376	Schwandorf
09377	Tirschenreuth
09461	Bamberg (krsfr)
09462	Bayreuth (krsfr)
09463	Coburg (krsfr)

KGS Schlüssel	Kreis
09464	Hof (krsfr)
09471	Bamberg
09472	Bayreuth
09473	Coburg
09474	Forchheim
09475	Hof
09476	Kronach
09477	Kulmbach
09478	Lichtenfels
09479	Wunsiedel i. Fichtelgebirge
09561	Ansbach (krsfr)
09562	Erlangen (krsfr)
09563	Fürth (krsfr)
09564	Nürnberg (krsfr)
09565	Schwabach (krsfr)
09571	Ansbach
09572	Erlangen-Höchstadt
09573	Fürth
09574	Nürnberger Land
09575	Neustadt a.d.Aisch-Bad Windshe
09576	Roth
09577	Weißenburg-Gunzenhausen
09661	Aschaffenburg (krsfr)
09662	Schweinfurt (krsfr)
09663	Würzburg (krsfr)
09671	Aschaffenburg
09672	Bad Kissingen
09673	Rhön-Grabfeld
09674	Haßberge
09675	Kitzingen
09676	Miltenberg
09677	Main-Spessart
09678	Schweinfurt
09679	Würzburg
09761	Augsburg (krsfr)
09762	Kaufbeuren (krsfr)
09763	Kempton (Allgäu) (krsfr)
09764	Memmingen (krsfr)
09771	Aichach-Friedberg
09772	Augsburg
09773	Dillingen a.d. Donau
09774	Günzburg
09775	Neu-Ulm
09776	Lindau (Bodensee)
09777	Ostallgäu
09778	Unterallgäu
09779	Donau-Ries
09780	Oberallgäu

Saarland

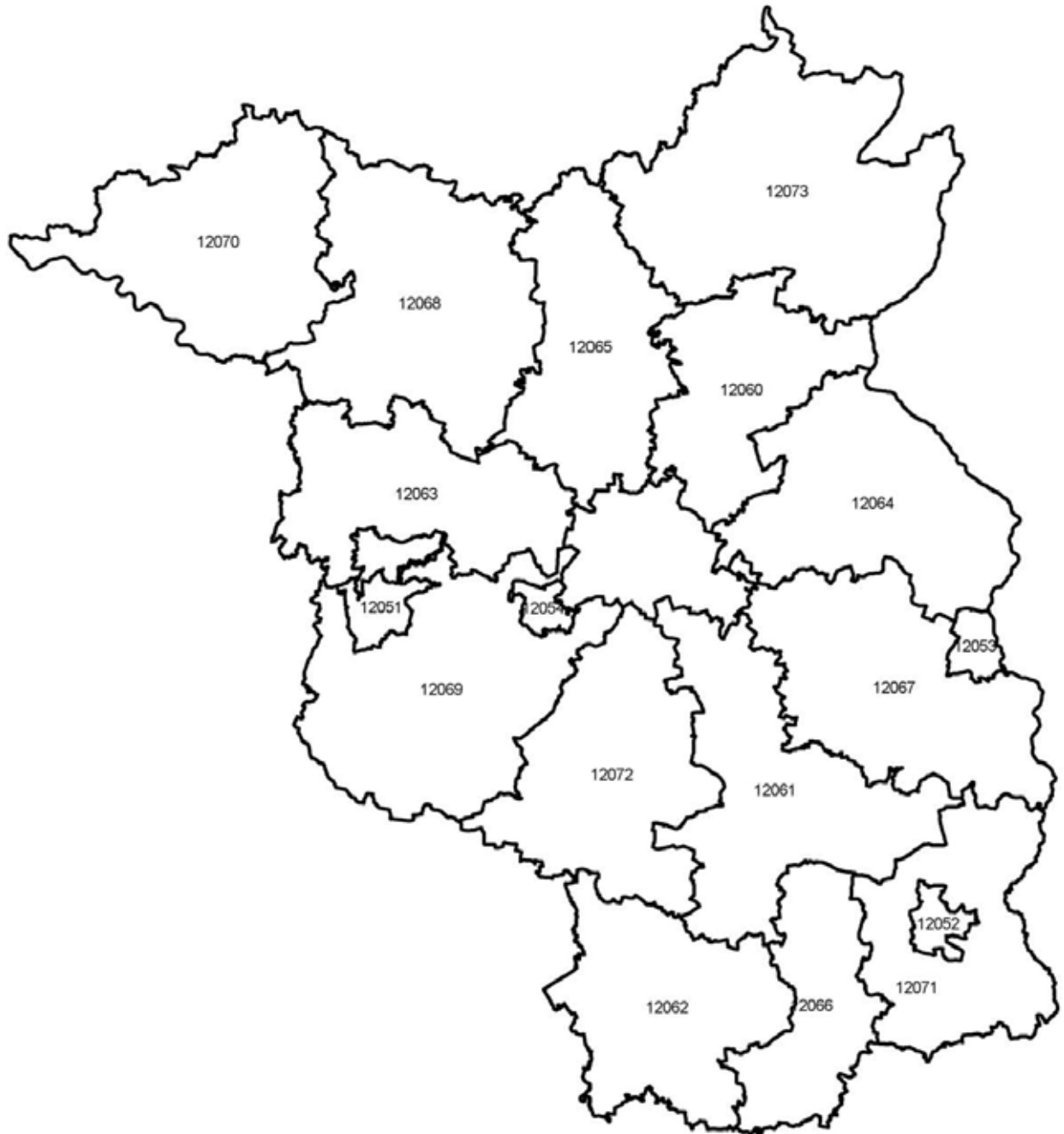


(c) map&market & NavTech

Saarland

KGS Schlüssel	Kreis
10041	Stadtverband Saarbrücken
10042	Merzig-Wadern
10043	Neunkirchen
10044	Saarlouis
10045	Saarpfalz-Kreis
10046	Sankt Wendel

Brandenburg



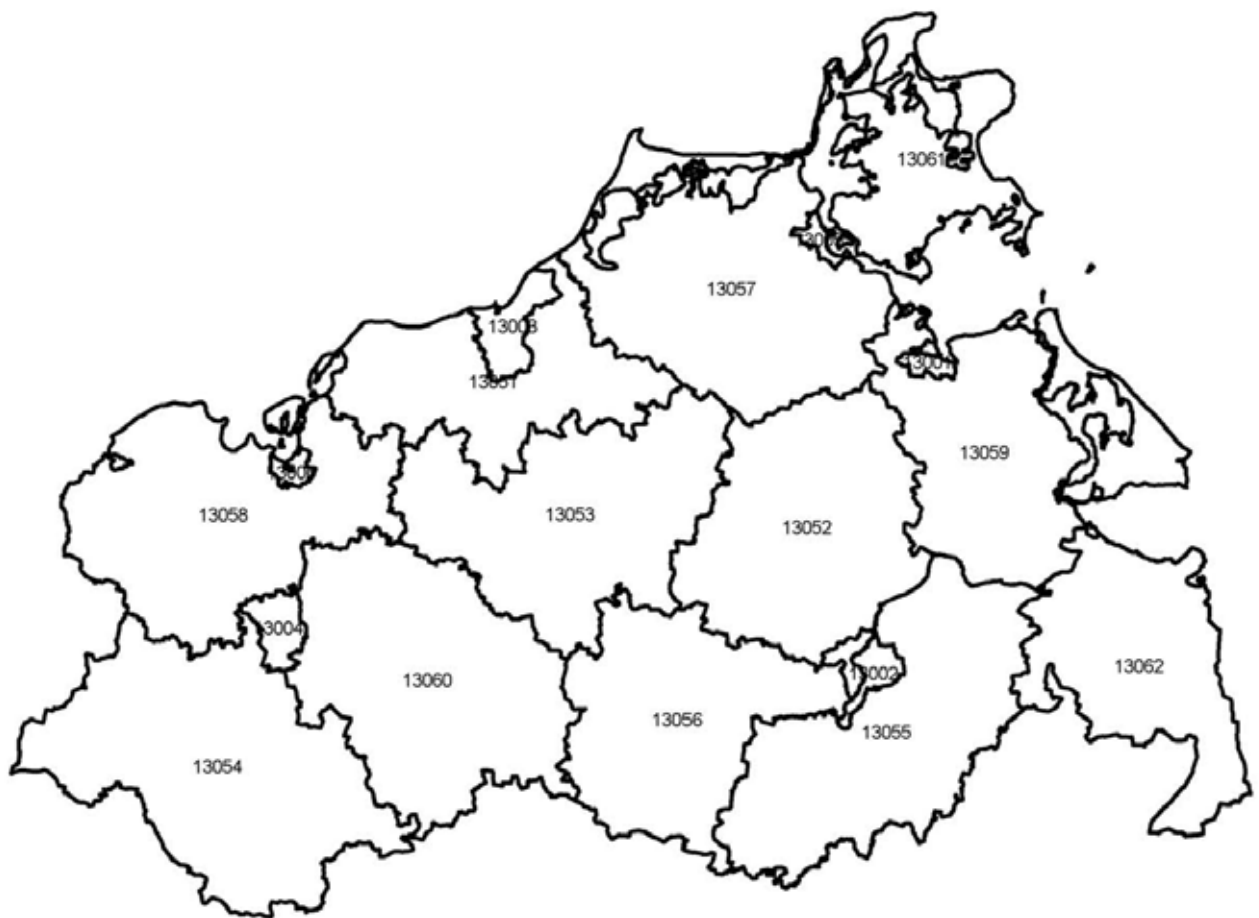
40 km

(c) map&market & NavTech

Brandenburg

KGS Schlüssel	Kreis
12051	Brandenburg an der Havel (krsf)
12052	Cottbus (krsfr)
12053	Frankfurt/ Oder (krsfr)
12054	Potsdam (krsfr)
12060	Barnim
12061	Dahme-Spreewald
12062	Elbe-Elster
12063	Havelland
12064	Märkisch-Oderland
12065	Oberhavel
12066	Oberspreewald-Lausitz
12067	Oder-Spree
12068	Ostprignitz-Ruppin
12069	Potsdam-Mittelmark
12070	Prignitz
12071	Spree-Neiße
12072	Teltow-Fläming
12073	Uckermark

Mecklenburg-Vorpommern



Mecklenburg-Vorpommern

KGS Schlüssel	Kreis
13002	Neubrandenburg (krsfr)
13003	Rostock (krsfr)
13004	Schwerin (krsfr)
13005	Stralsund (krsfr)
13006	Wismar (krsfr)
13051	Bad Doberan
13052	Demmin
13053	Güstrow
13054	Ludwigslust
13055	Mecklenburg-Strelitz
13056	Müritz
13057	Nordvorpommern
13058	Nordwestmecklenburg
13059	Ostvorpommern
13060	Parchim
13061	Rügen
13062	Uecker-Randow

Sachsen



Sachsen

KGS Schlüssel	Kreis
14625	Bautzen
14511	Chemnitz, Stadt
14612	Dresden, Stadt
14521	Erzgebirgskreis
14626	Görlitz
14729	Leipzig
14713	Leipzig, Stadt
14627	Meißen
14522	Mittelsachsen
14730	Nordsachsen
14628	Sächsische Schweiz-Osterzgebirge
14523	Vogtlandkreis
14524	Zwickau

Sachsen-Anhalt



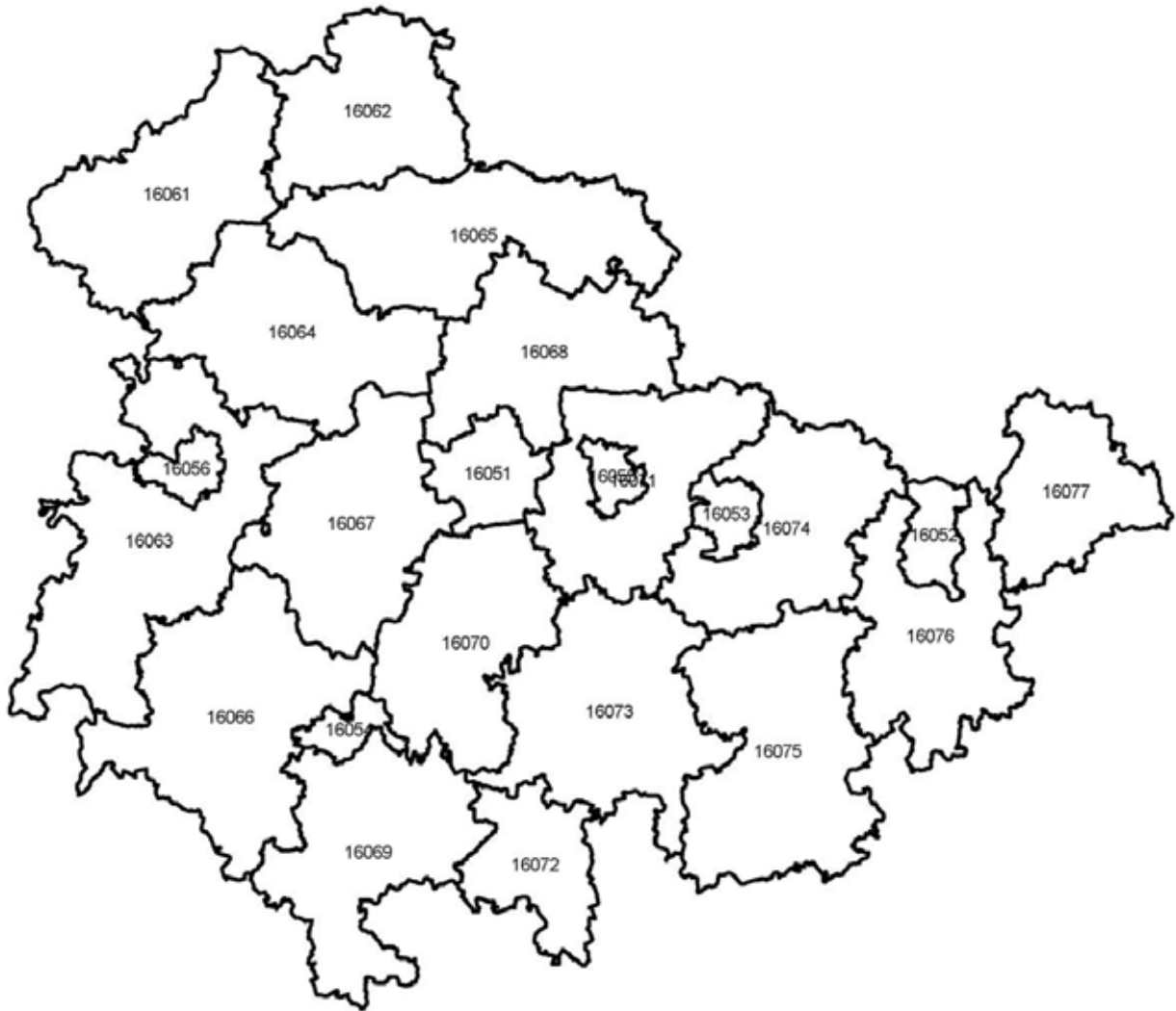
40 km

(c) map&market & NavTech

Sachsen-Anhalt

KGS Schlüssel	Kreis
15101	Dessau (krsfr)
15151	Anhalt - Zerbst
15153	Bernburg
15154	Bitterfeld
15159	Köthen
15171	Wittenberg
15202	Halle/ Saale (krsfr)
15256	Burgenlandkreis
15260	Mansfelder Land
15261	Merseburg - Querfurt
15265	Saalkreis
15266	Sangerhausen
15268	Weißenfels
15303	Magdeburg (krsfr)
15352	Aschersleben - Staßfurt
15355	Bördekreis
15357	Halberstadt
15358	Jerichower Land
15362	Ohrekreis
15363	Stendal
15364	Quedlinburg
15367	Schönebeck
15369	Wernigerode
15370	Altmarkkreis Salzwedel

Thüringen



40 km

(c) map&market & NavTech

Thüringen

KGS Schlüssel	Kreis
16051	Erfurt (krsfr)
16052	Gera (krsfr)
16053	Jena (krsfr)
16054	Suhl (krsfr)
16055	Weimar (krsfr)
16056	Eisenach (krsfr)
16061	Eichsfeld
16062	Nordhausen
16063	Wartburgkreis
16064	Unstrut-Hainich-Kreis
16065	Kyffhäuserkreis
16066	Schmalkalden-Meiningen
16067	Gotha
16068	Sömmerda
16069	Hildburghausen
16070	Ilm-Kreis
16071	Weimar-Land
16072	Sonneberg
16073	Saalfeld-Rudolstadt
16074	Holzlandkreis
16075	Saale-Orla-Kreis
16076	Greiz
16077	Altenburg